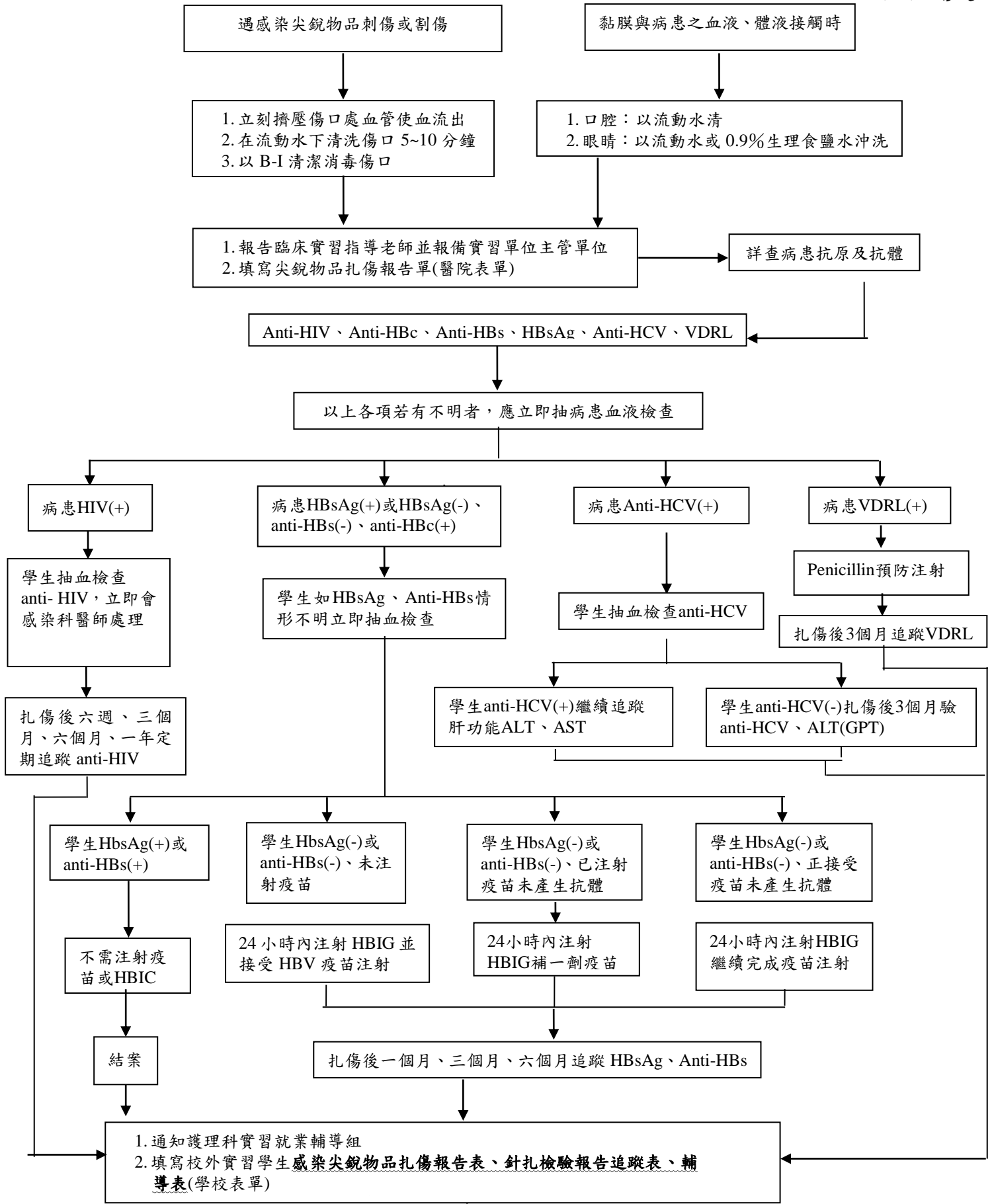


仁德醫護管理專科學校 感染尖銳物品扎傷處理流程

2013. 02. 25 修定



1. 由實習組專責人員統籌追蹤檢測結果(實習生由本組敦促實習指導老師協助追蹤結果並將報告影印本寄回護理科實習就業輔導組；返校學生由本組敦促導師追蹤)。
2. 檢查及注射免疫球蛋白之費用可申請學生平安保險(需備診斷書、學生證、檢驗報告單影本、收據正本)，二年內可申請。